

STAV PŮDNÍHO FONDU

BONITNĚ NEJCENNĚJŠÍ PŮDY - 1.TŘÍDA

NADPRŮMĚRNĚ PRODUKČNÍ PŮDY - 2.TŘÍDA

PRŮMĚRNĚ PRODUKČNÍ PŮDY - 3.TŘÍDA

PODPRŮMĚRNĚ PRODUKČNÍ PŮDY - 4.TŘÍDA

VELMI MÁLO PRODUKČNÍ PŮDY - 5.TŘÍDA

PLOCHY LPF (LESY)

VODNÍ PLOCHY

OSTATNÍ PLOCHY

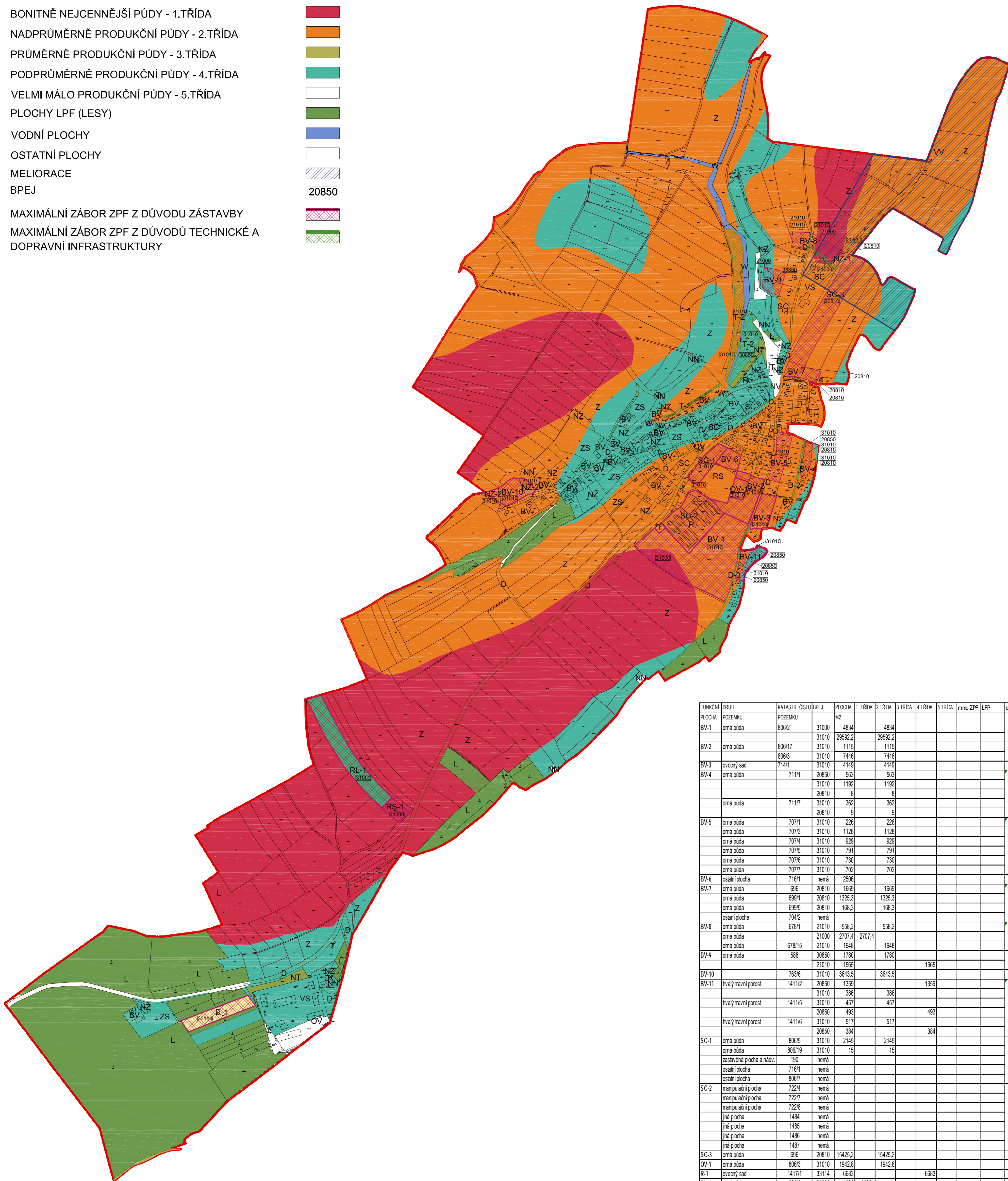
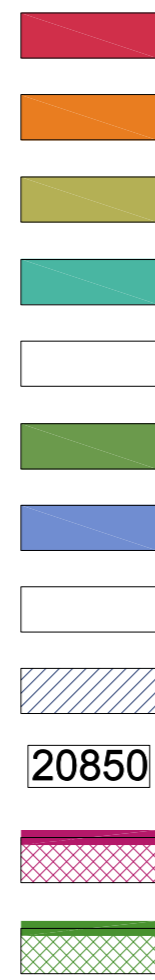
MELIORACE

BPEJ

MAXIMÁLNÍ ZÁBOR ZPZ Z DŮVODU ZÁSTAVBY

MAXIMÁLNÍ ZÁBOR ZPZ Z DŮVODŮ TECHNICKÉ A

DOPRAVNÍ INFRASTRUKTURY



FUNKČNÍ PLOCHA	DRUH POZEMKU	KATASTR. ČÍSLO POZEMKU	BPEJ	PLOCHA M2	1. TŘÍDA	2. TŘÍDA	3. TŘÍDA	4. TŘÍDA	5. TŘÍDA	mimo ZPF	LFP	celkem
BV-1	orná půda	806/2	31000	4834	4834	29592,2						34426,2
BV-2	orná půda	806/17	31010	1115	1115	7446						8561
BV-3	ovocný sad	714/1	31010	4149	4149							4149
BV-4	orná půda	711/1	20850	563	563	1192						2134
			31010	1192	1192	8						
	orná půda	711/7	31010	362	362	9						
BV-5	orná půda	707/1	31010	226	226	1128						4506
	orná půda	707/3	31010	1128	1128	929						
	orná půda	707/4	31010	929	929	791						
	orná půda	707/5	31010	791	791	730						
	orná půda	707/6	31010	730	730	702						
	orná půda	707/7	31010	702	702							
BV-6	ostěhí plocha	716/1	nemá	2506								0
BV-7	orná půda	696	20810	1669	1669							3162,6
	orná půda	699/1	20810	1325,3	1325,3							
	orná půda	699/5	20810	168,3	168,3							
	ostěhí plocha	704/2	nemá									
BV-8	orná půda	678/1	21010	558,2	558,2							5213,6
	orná půda	21000	2707,4	2707,4								
	orná půda	678/15	21010	1948	1948							
BV-9	orná půda	588	30850	1780	1780							3345
			21010	1565				1565				
BV-10		763/6	31010	3643,5	3643,5							3643,5
BV-11	trvalý travní porost	1411/2	20850	1359				1359				
	trvalý travní porost	1411/5	31010	386	386							3596
	trvalý travní porost	20850	493	493				493				
	trvalý travní porost	1411/6	31010	517	517							
			20850	384				384				
SC-1	orná půda	806/5	31010	2145	2145							2160
	orná půda	806/19	31010	15	15							
	zastavěná plocha a nád.	190	nemá									
	ostěhí plocha	716/1	nemá									
	ostěhí plocha	808/7	nemá									
SC-2	manipulační plocha	722/4	nemá									0
	manipulační plocha	722/7	nemá									
	manipulační plocha	722/8	nemá									
	jiná plocha	1484	nemá									
	jiná plocha	1485	nemá									
	jiná plocha	1486	nemá									
	jiná plocha	1487	nemá									
SC-3	orná půda	696	20810	15425,2	15425,2							15425,2
OV-1	orná půda	806/3	31010	1942,8	1942,8							1942,8
R-1	ovocný sad	1417/1	33114	6683				6683				6683
RL-1	orná půda	831/4	31000	14061	14061							14061
RS-1	orná půda	829/2	31000	2397	2397							2397
D-1	orná půda	678/1	21000	433,8	433,8							456,8
			21010	148,6	148,6							
	orná půda	678/16	21010	131	131							
D-2	trvalý travní porost	708/1	31010	632	632							632
D-3	orná půda	806/2	31010	369,5	369,5							369,5
T-1	orná půda	606/1	31010	754,9	754,9							897,9
	zahrad	637/4	31010	75	75							
	zahrad	637/5	31010	68	68							
T-2	orná půda	595/1	31010	2472				2472				
			30850	3538				3538				
	orná půda	596	31010	1475	1475							14866
	orná půda	597/1	31010	6625	6625							
	orná půda	597/2	31010	587	587							
	orná půda	597/3	31010	169	169							
NZ-1	orná půda	678/1	20810	407,5	407,5							407,5
NZ-2	orná půda	763/6	31010	1981,9	1981,9							1981,9

ZPRACOVATEL
Ing.arch.Lucie Odehnalová Lhotová, ČKA 3759
Korunní 4/588, 120 00 - Praha 2

PROJEKT

ÚZEMNÍ PLÁN OBCE VRÁTKOV

STUPEŇ

ÚZEMNÍ PLÁN

ZADAVATEL

STUPEŇ

Ing.arch.Helena Busta, ČKA 3738
Pod Kopcem 16, 147 00 - Praha 4

VÝKRES

Výkres předpokládaných záborů ZPF

DATUM

03/2013

MĚŘITKO

PORIZOVATEL

Číslo

UP

1:5000

Obec Vrátkov
Vrátkov 17, 282 01 - Český Brod

Český Brod

07